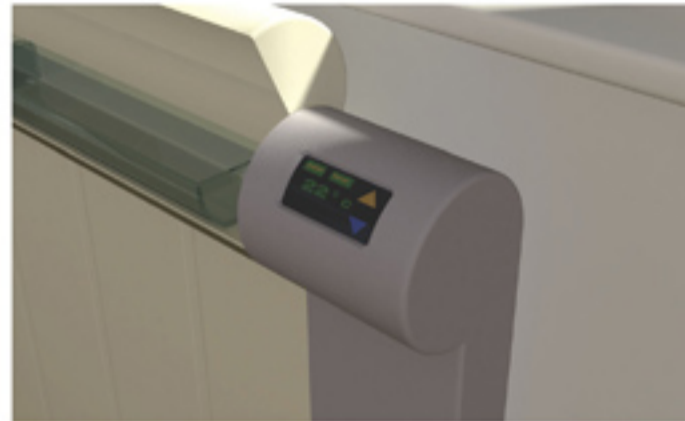




Szobabelső fűtőpanelekkel



Érintős vezérlő panel



Nyitott fedél, látható párasítóedényekkel

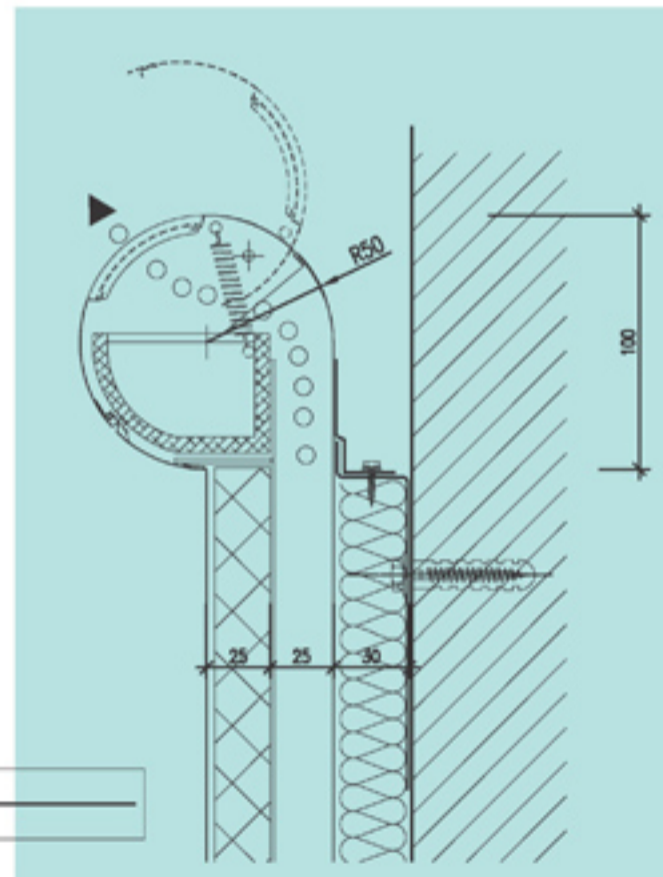


Párasító
Fűtőpanel

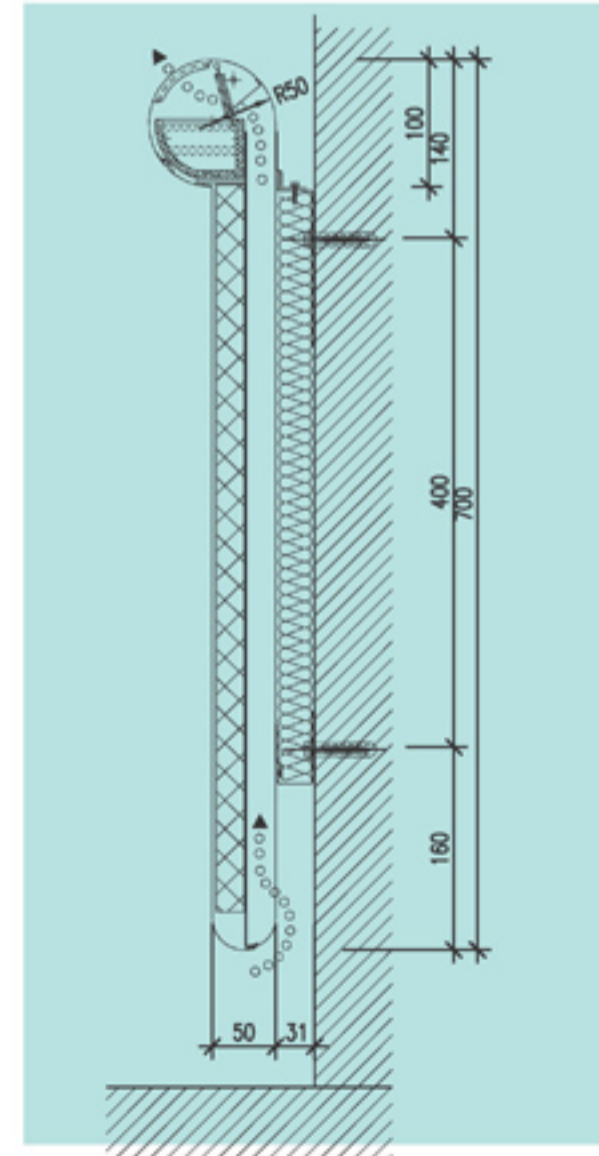
Nordart Budapest
Fűtőpanel Pályázat
2011

Jelige: Hydro

További szín kombinációk:



FEJRÉS Z METSZET
M 1:2



FŰTŐELEM METSZET
M 1:5

A pályázatra adott javaslatunk - munka nevén „Brazil” - megoldást kínál a kiírásban megfogalmazott ismérvekre. Formájában szimpla, egyszerű, színválasztásában visszafogott, jóformán bármely enteriórbe illeszkedő. A javaslat hasábos formája hagyományos festett acél lemezekből kialakítható, a két végelem anyagában színezett finoman texturázott műanyag. A megoldás lehetőséget biztosít változó hosszúságú, és így teljesítményű elemek egyszerű gyártására.

A pályamunka tovább kíván lépni egy tekintetben a kiírásban szereplő ismérveken, javaslatunkban egy sor folyadéktároló edényt helyeznénk a fűtőpanel tetejére, mely kettős célt szolgál:

- A téli fűtési szezonban gyakorta gondot jelentő száraz levegő hatását mérsékli. Mivel a folyadékot a fűtőelem direkt módon melegíti, annak hőmérséklete a szoba átlagos léghőmérsékleténél magasabb, a párolgás erőteljesebb. Szintén fokozza a párolgás intenzitását, hogy a fűtőelem mögött egy kürtőhatás keletkezik és fedél formája a felszálló levegőt a folyadék felszín felé tereli. A kürtőhatást a felerősítés részeként beépítésre kerülő hőszigetelést tartalmazó doboz tovább erősíti. Ez szintén csökkenti a panel mögötti falon keresztüli hővesztéséget. Általában e falrészben a hővesztéség magasabb a nagyobb külső-belső hőkülönbség hatására.
- A folyadék felszín felett átáramoltatott levegőből a portartalom egy része megkötődik, ezzel tovább javítva a belső tér klímáját. A potenciálisan megkötött por ráadásul a legapróbb részecskéket jelenti, amelyek egyéb módon nehezen szűrhetők ki.

A tartálysor szükség esetén elemenként kiemelhető a vízzel való feltöltéshez, vagy tisztításhoz. A felnyitó fedél lehetőséget ad a „helybeni” utántöltésre is. A fedél két végén elhelyezett rügös elem ugyanis biztosítja, hogy a fedél felnyitott állapotban maradjon. Az edények anyaga préselt üveg mely olcsó és könnyen tisztán tartható, a keletkező kalciumos lerakódás könnyen eltávolítható a felszínéről. A tartályokat tartó acél pole elemet úgy kell kialakítani a tényleges tervezés során, hogy az az esetleges többlet hőt átadja a vázra, és az edények hőmérséklete üresen és maximum fűtési kapacitás esetén se okozzon égési sérülést. Szintén gondot kell fordítani az elektromos részek tervezésekor a víz jelenlétére.